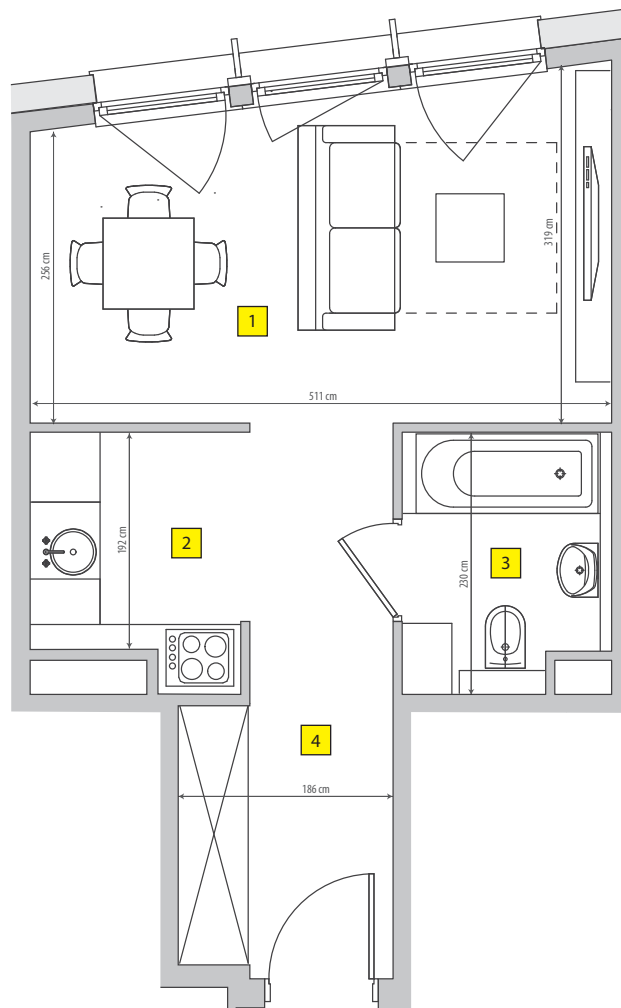


# 1

## RYBAKI



MIESZKANIE  
NR

# 4

1 PIĘTRO

29,7 m<sup>2</sup>

1	Pokój dzienny	16,0 m <sup>2</sup>
2	Aneks kuchenny	3,9 m <sup>2</sup>
3	Łazienka	3,9 m <sup>2</sup>
4	Korytarz	5,9 m <sup>2</sup>

Podane na karcie wymiary oraz powierzchnie pomieszczeń mogą nieznacznie różnić się od wymiarów i powierzchni w budynku. Umeblowanie jest tylko wizualizacją i nie stanowi oferty handlowej - ma jedynie charakter poglądowy, przybliżający wielkość mieszkania.

  
**MORYSON**  
DEVELOPMENT

NOWA INWESTYCJA  
MORYSON DEVELOPMENT

[rybaki1.pl](http://rybaki1.pl)

Robert Frycz  
Specjalista ds. Sprzedaży

**+48 601 702 155**  
[robert.frycz@moryson.pl](mailto:robert.frycz@moryson.pl)

