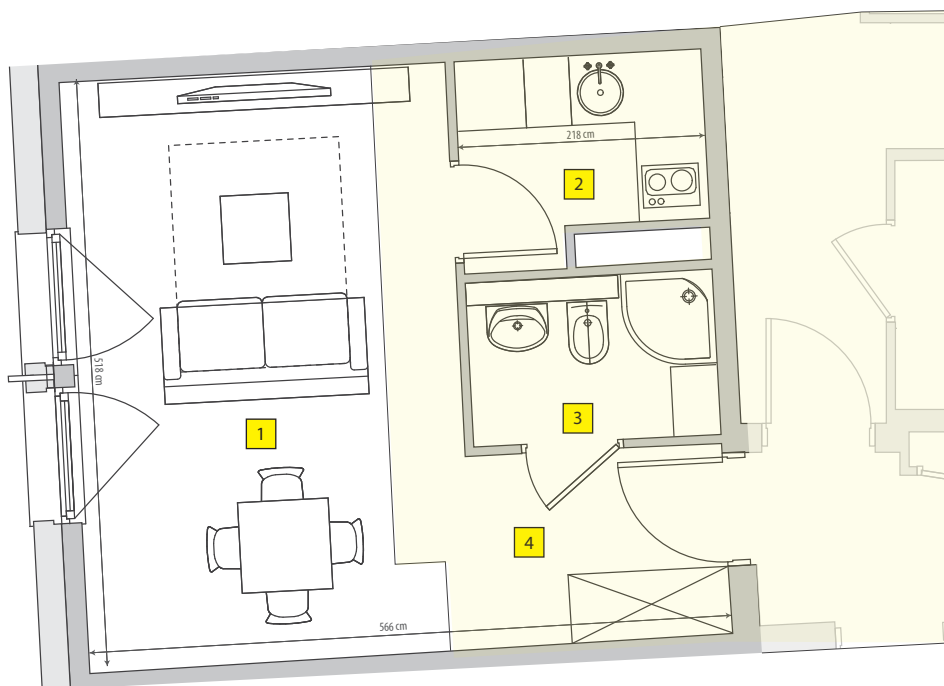


1

RYBAKI



MIESZKANIE
NR

25

4+5 PIĘTRO 52,0 m²

ANTRESOLA 24,2 m²

POZIOM 1

| | | |
|---|---------------|---------------------|
| 1 | Pokój dzienny | 17,4 m ² |
| 2 | Kuchnia | 3,5 m ² |
| 3 | Łazienka | 3,1 m ² |
| 4 | Korytarz | 3,8 m ² |

Podane na karcie wymiary oraz powierzchnie pomieszczeń mogą nieznacznie różnić się od wymiarów i powierzchni w budynku. Umeblowanie jest tylko wizualizacją i nie stanowi oferty handlowej - ma jedynie charakter poglądowy, przybliżający wielkość mieszkania.

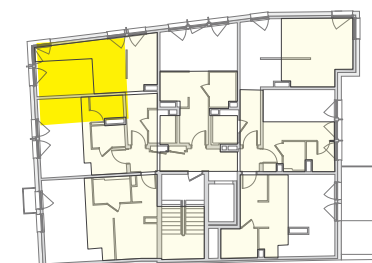
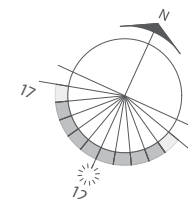

MORYSON
DEVELOPMENT

NOWA INWESTYCJA
MORYSON DEVELOPMENT

rybaki1.pl

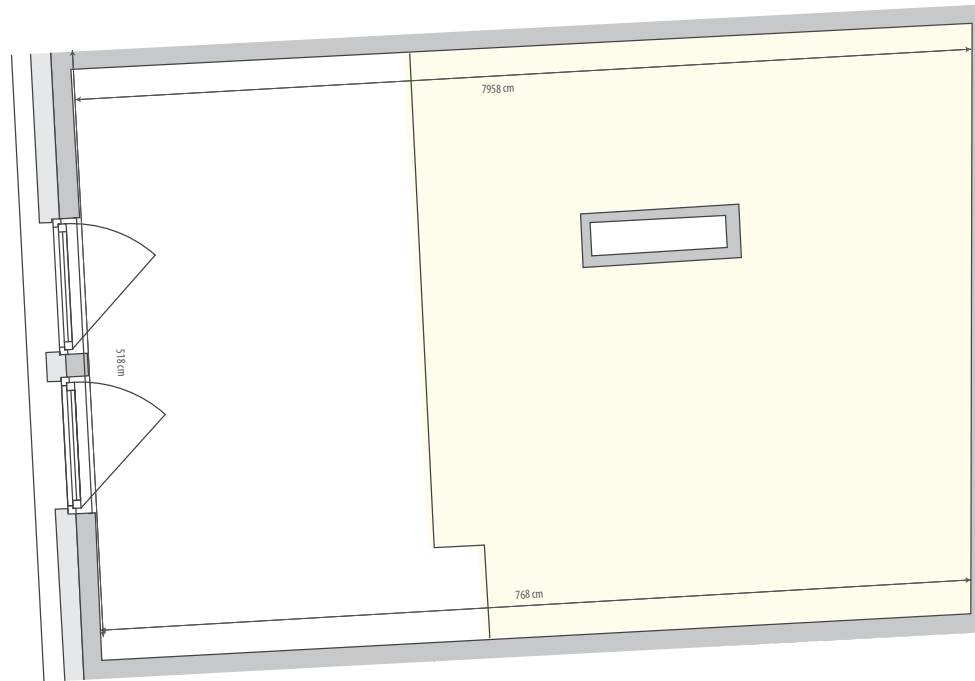
Robert Frycz
Specjalista ds. Sprzedaży

+48 601 702 155
robert.frycz@moryson.pl



1

RYBAKI



MIESZKANIE
NR
25^A
4+5 PIĘTRO 52,0 m²

ANTRESOLA 24,2 m²

POZIOM 1 27,8 m²



NOWA INWESTYCJA
MORYSON DEVELOPMENT

rybaki1.pl

Robert Frycz
Specjalista ds. Sprzedaży

+48 601 702 155
robert.frycz@moryson.pl

