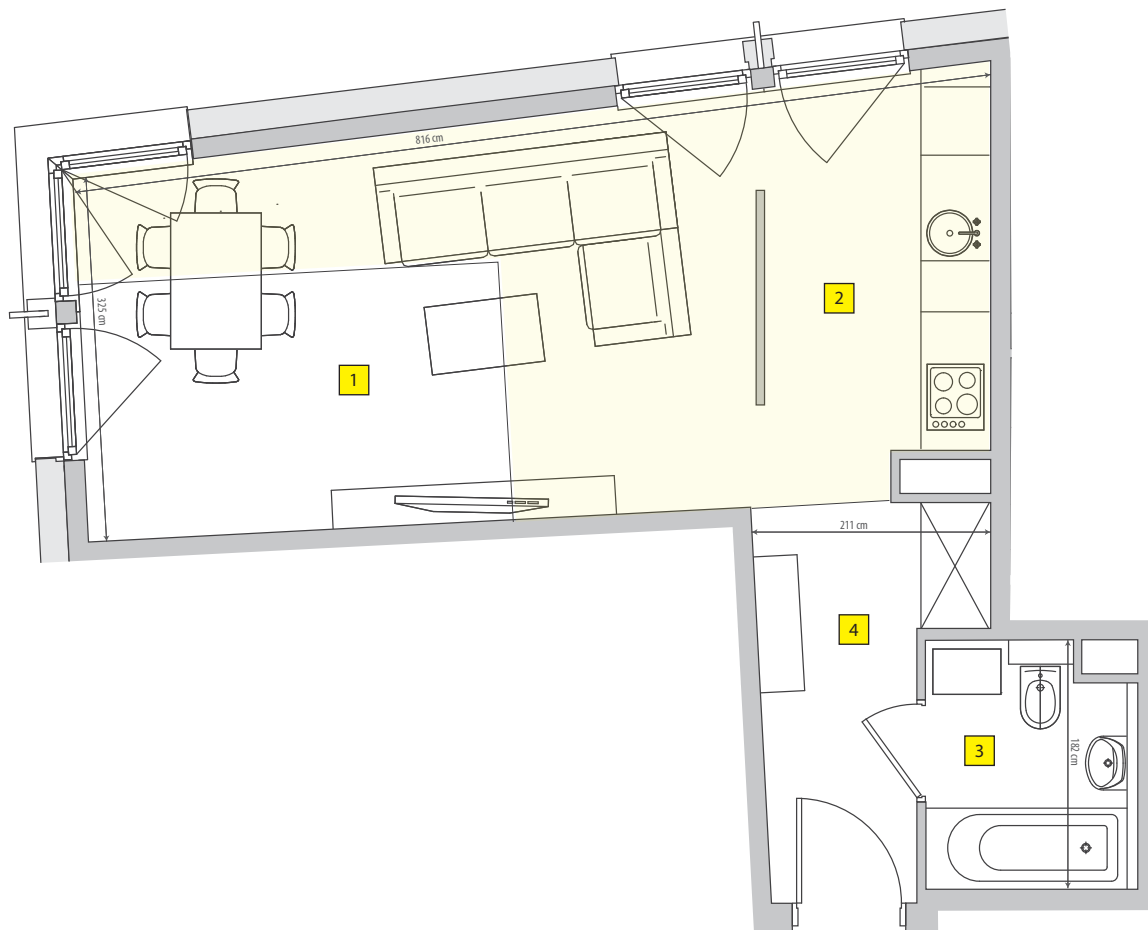


# 1

## RYBAKI



MIESZKANIE  
NR

# 26

4+5 PIĘTRO 58,0 m<sup>2</sup>

ANTRESOLA 21,1 m<sup>2</sup>

POZIOM 1

1	Pokój dzienny	20,7 m <sup>2</sup>
2	Aneks kuchenny	7,0 m <sup>2</sup>
3	Łazienka	3,8 m <sup>2</sup>
4	Korytarz	5,4 m <sup>2</sup>

Podane na karcie wymiary oraz powierzchnie pomieszczeń mogą nieznacznie różnić się od wymiarów i powierzchni w budynku. Umeblowanie jest tylko wizualizacją i nie stanowi oferty handlowej - ma jedynie charakter poglądowy, przybliżający wielkość mieszkania.

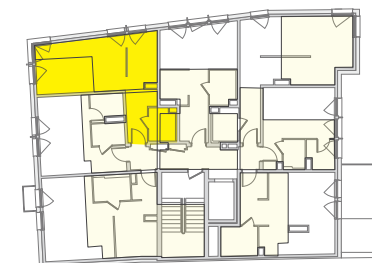
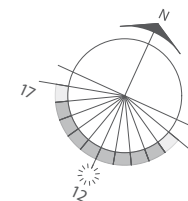
  
**MORYSON**  
DEVELOPMENT

NOWA INWESTYCJA  
MORYSON DEVELOPMENT

[rybaki1.pl](http://rybaki1.pl)

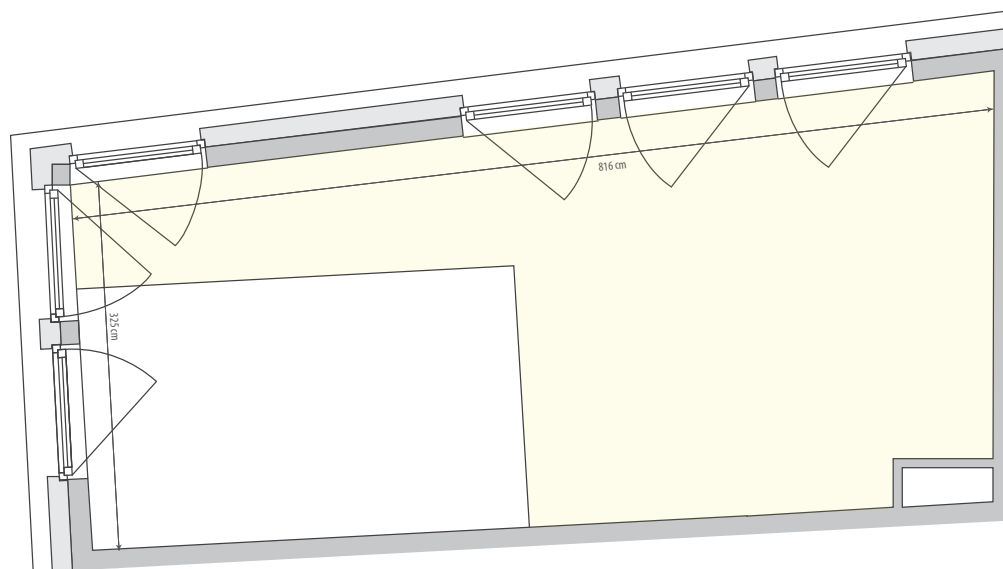
Robert Frycz  
Specjalista ds. Sprzedaży

+48 601 702 155  
[robert.frycz@moryson.pl](mailto:robert.frycz@moryson.pl)



1

RYBAKI



MIESZKANIE  
NR

26<sup>A</sup>

4+5 PIĘTRO 58,0 m<sup>2</sup>

ANTRESOLA 21,1 m<sup>2</sup>

POZIOM 1 36,9 m<sup>2</sup>

  
**MORYSON**  
DEVELOPMENT

NOWA INWESTYCJA  
MORYSON DEVELOPMENT

[rybaki1.pl](http://rybaki1.pl)

Robert Frycz  
Specjalista ds. Sprzedaży

**+48 601 702 155**  
[robert.frycz@moryson.pl](mailto:robert.frycz@moryson.pl)

